

Podnośnik koszowy 22m

Wysokość robocza 22m

Maksymalny wychył boczny 14 m

Udźwig w koszu 200 kg

Masa własna 3.5 t

Szerokość z podporami

- obustronne podparcie 3.40m

- jednostronne podparcie 2.85m

Wymiary przejazdowe:

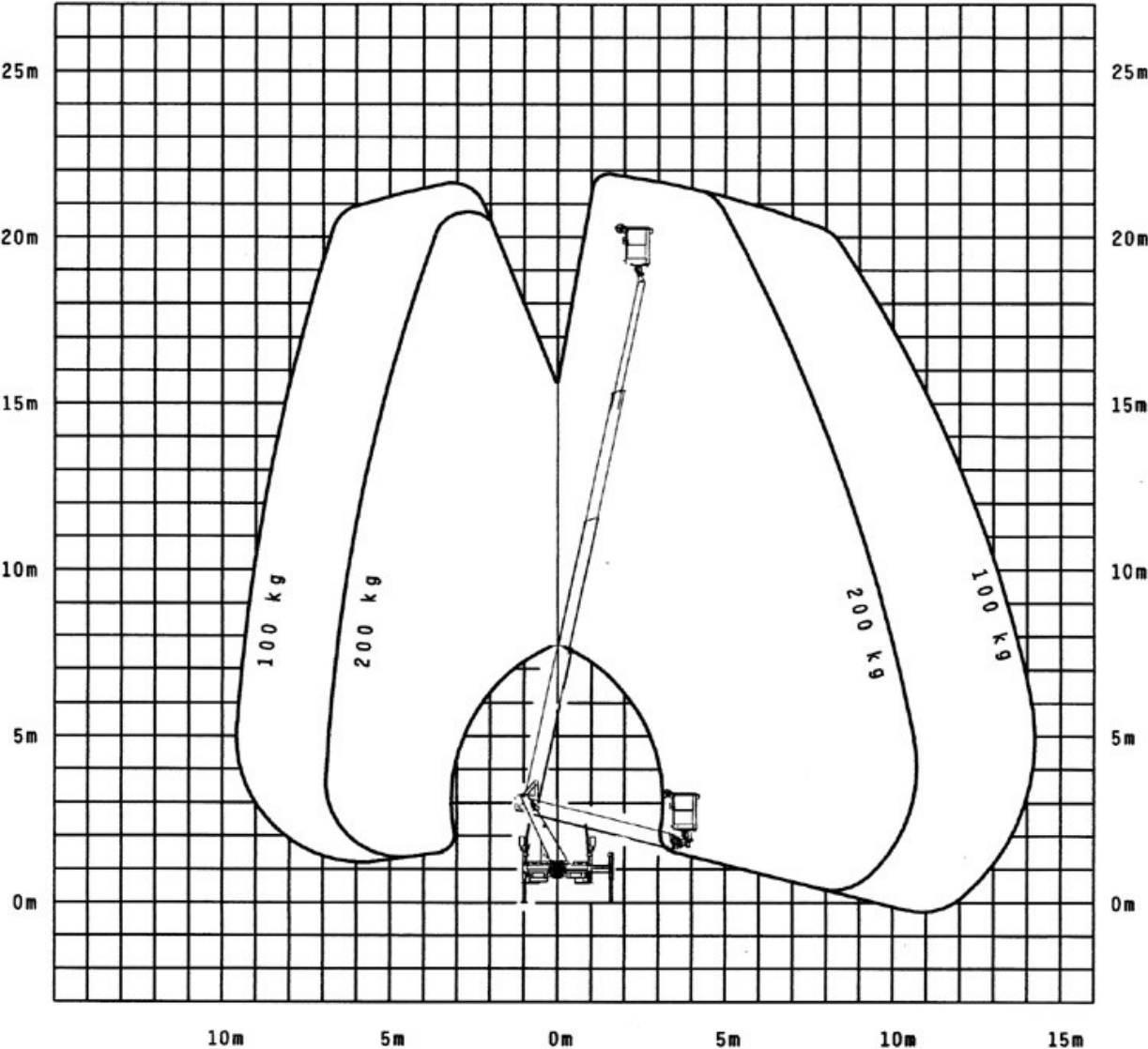
Długość 7.38 m

Wysokość 3.00 m

Szerokość 2.16 m

Arbeitsdiagramm P220B

outrreach diagram P220B



Arbeitsdiagramm P220B

outreach diagram P220B

