

Podnośnik koszowy 35m

Wysokość robocza 35 m

Maksymalny wychył boczny 30 m

Udźwig w koszu 350 kg

Masa własna 18 t

Rozstaw podpór 4.70 / 3.60 / 2.35 m

Kąt obrotu wieży obrotowej 500°

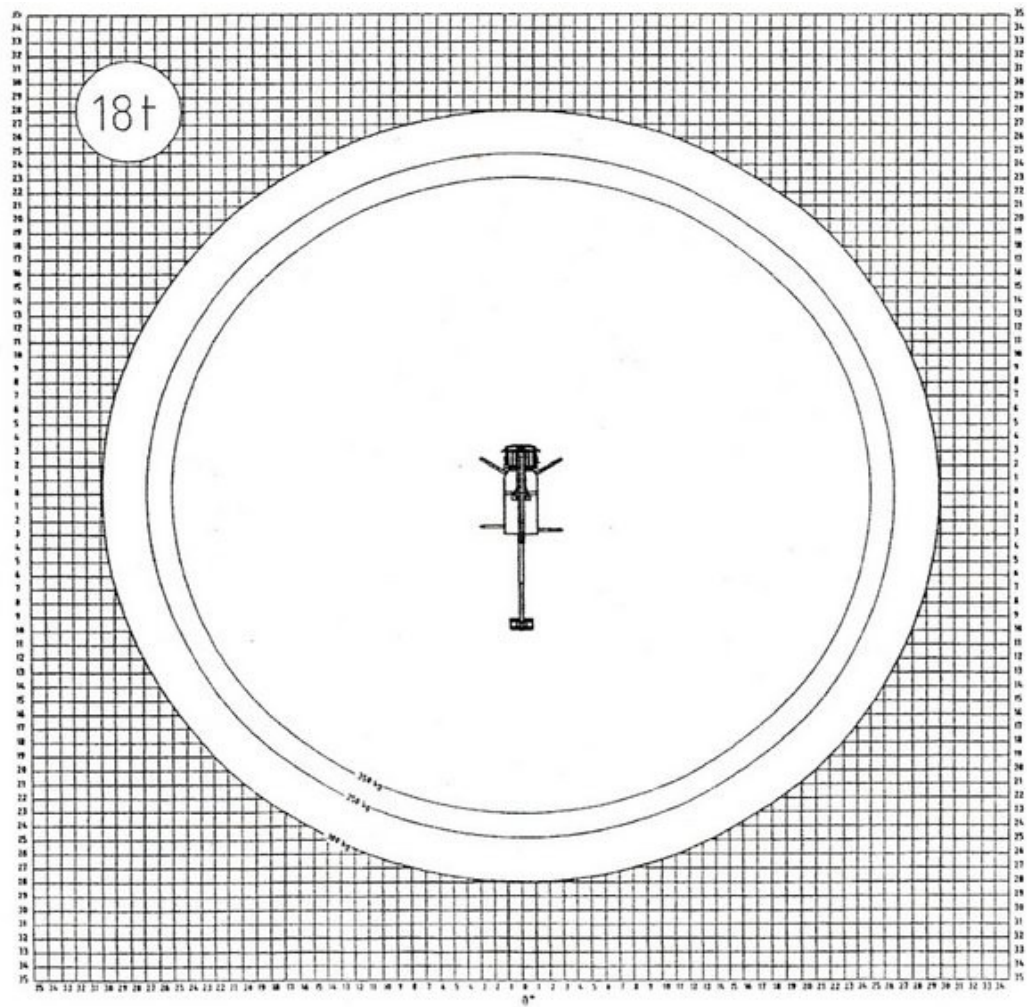
Kąt obrotu kosza 2 x 45°

Wymiary przejazdowe:

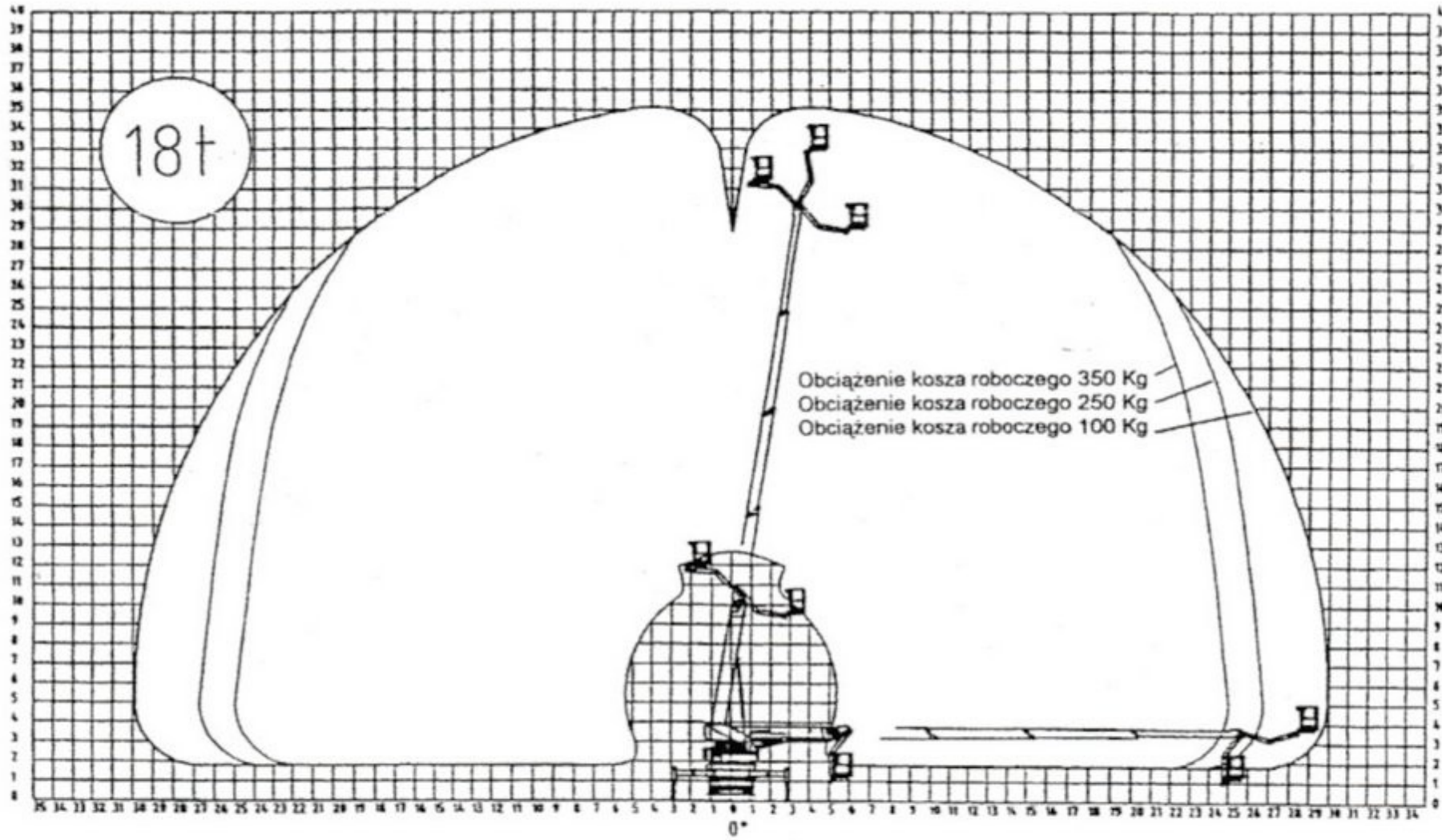
Długość 8.20 m

Wysokość 3.90 m

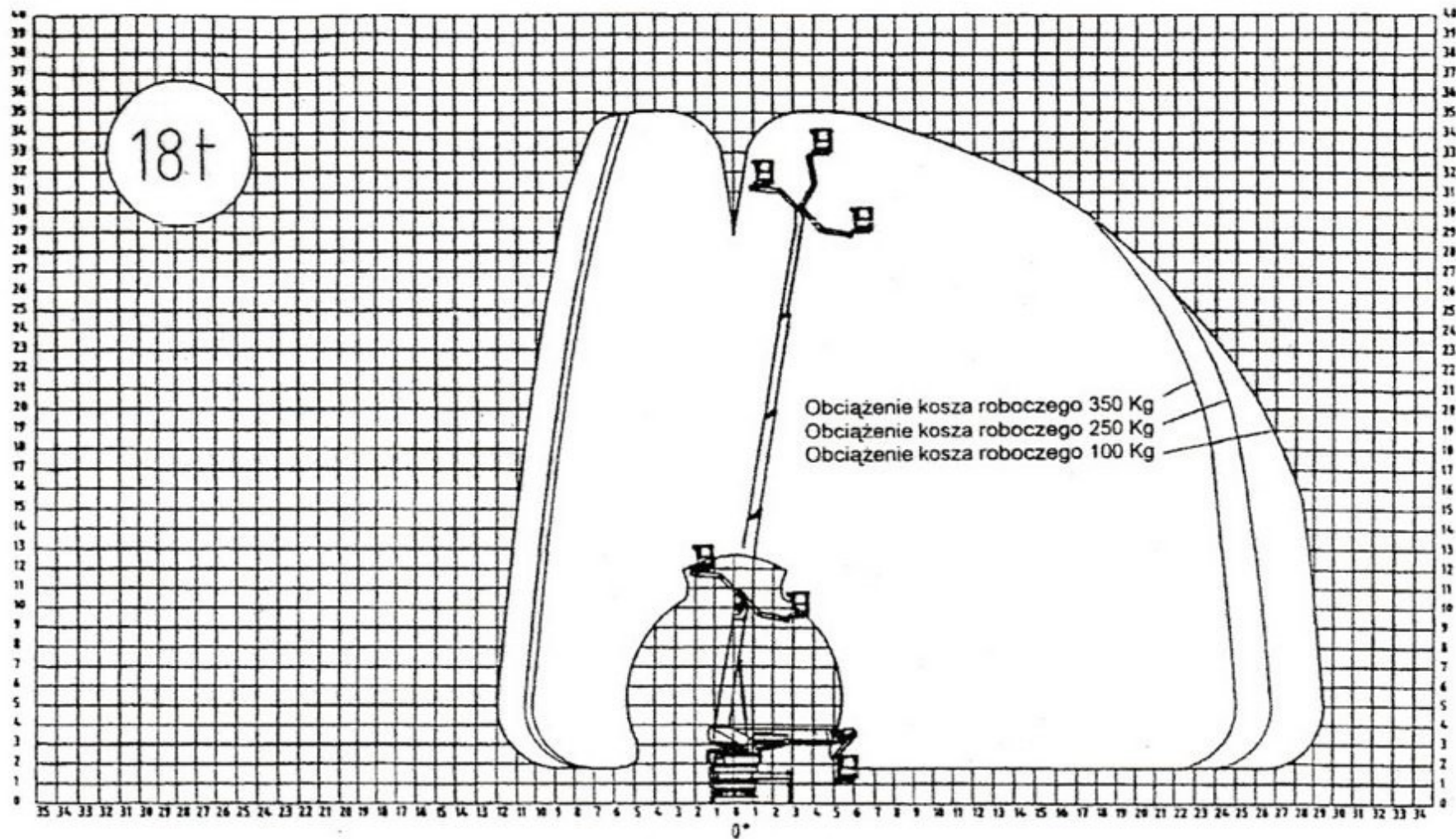
Szerokość 2.55 m



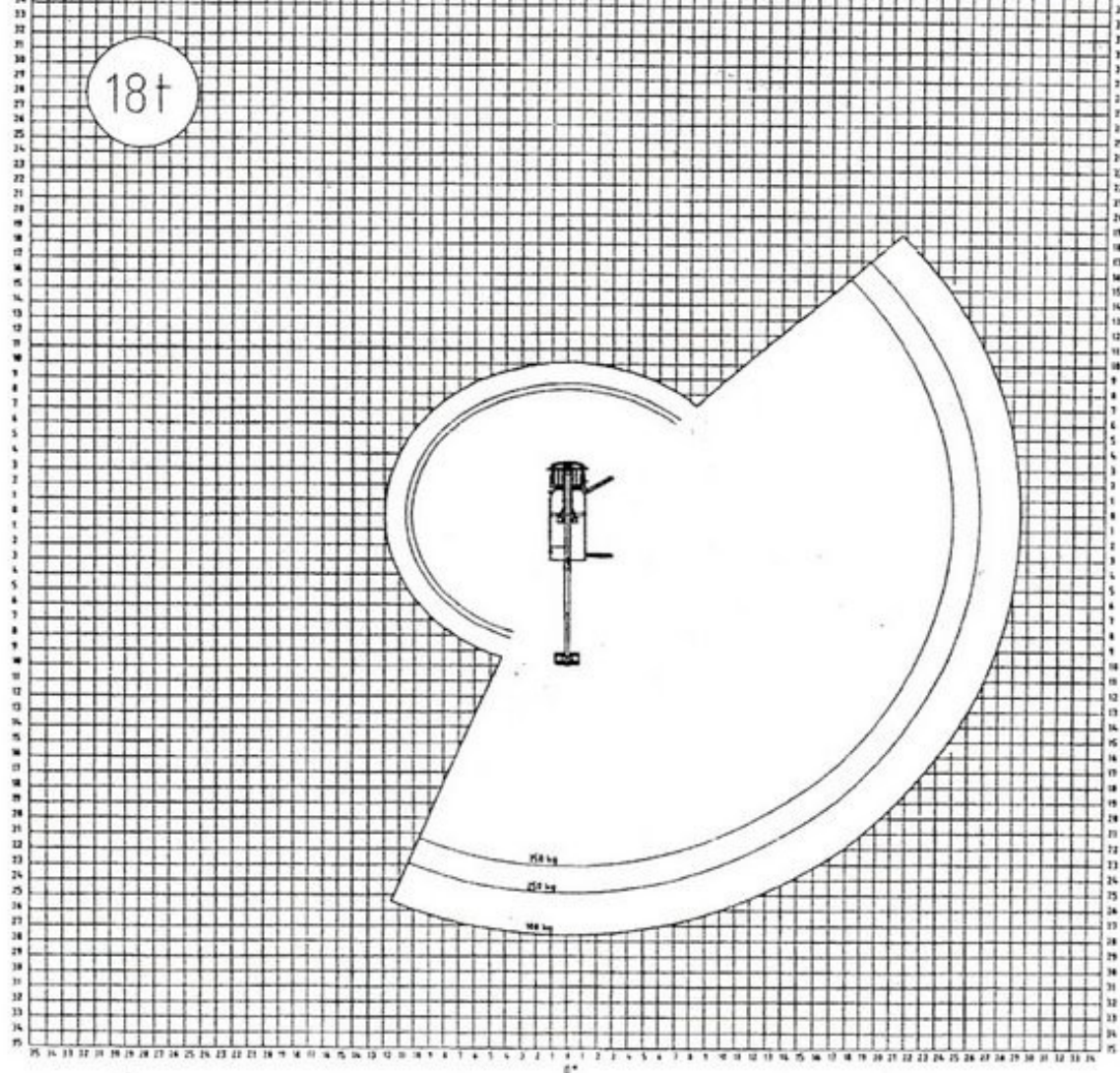
Przeźrenie pracy TKA 35 przy podparciu szerokim



Przestrzeń pracy TKA 35 przy podparciu szerokim

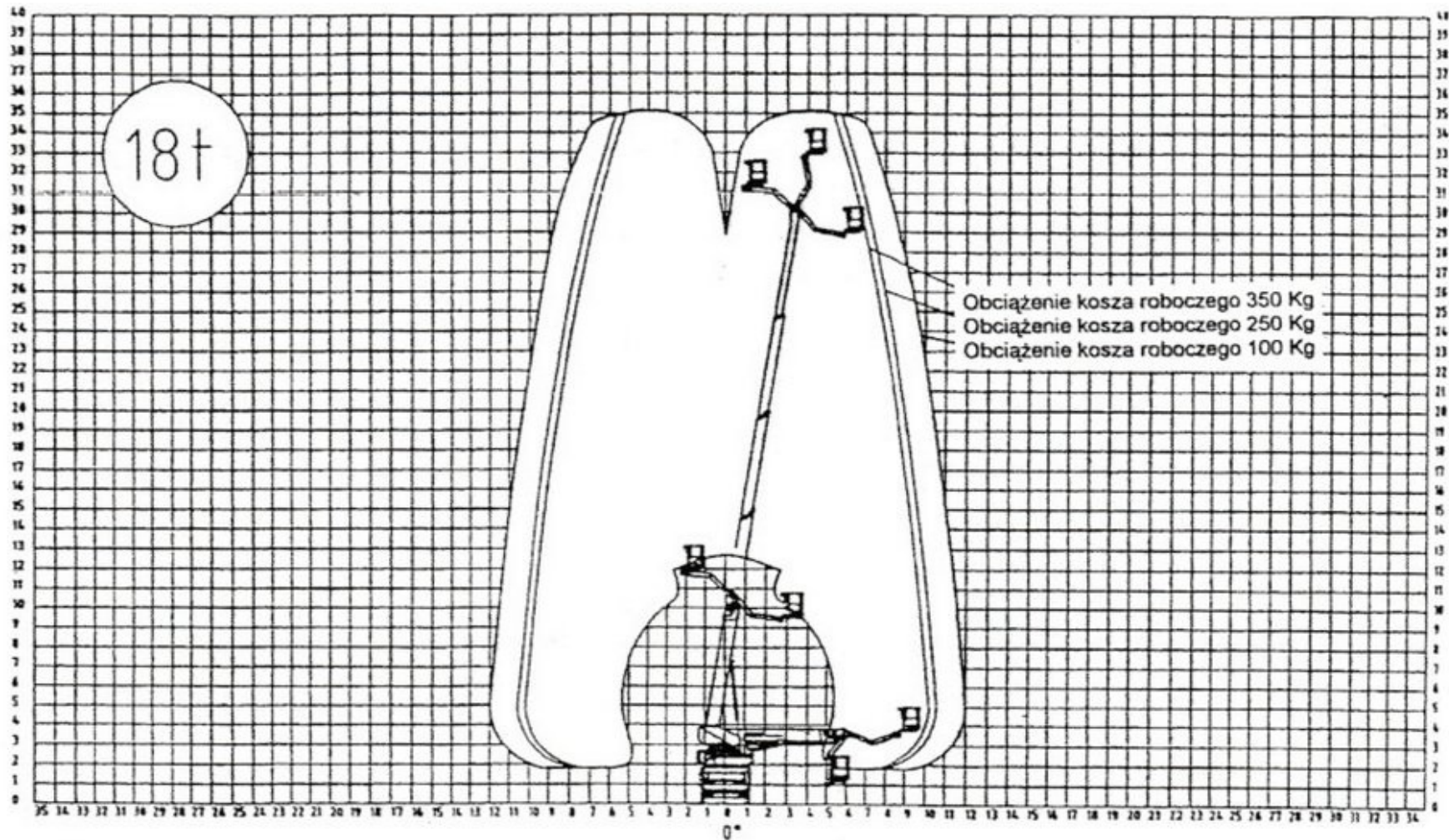


Przestrzeń pracy TKA 35 przy podparciu jednostronnym

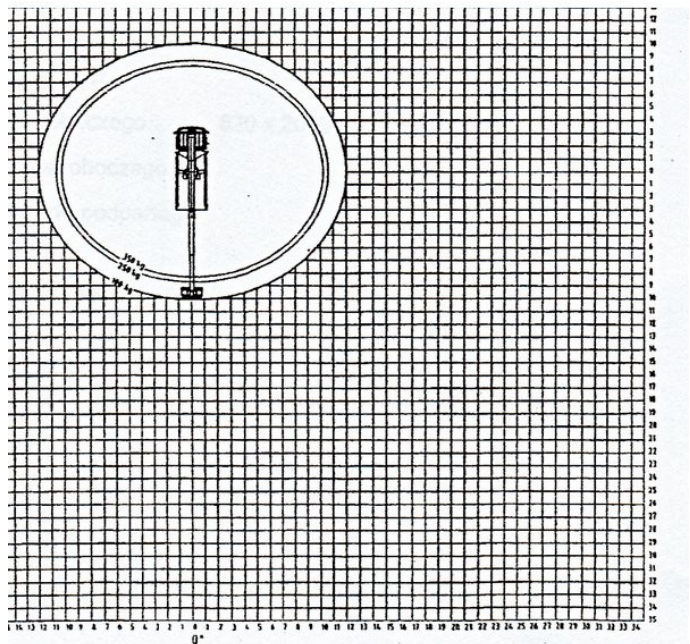


Przeźren pracy TKA 35 przy podparciu jednostronnym

Rys. 2a



Przestrzeń pracy TKA 35 przy podparciu wąskim



Przestrzeń pracy TKA 35 przy podparciu wąskim