

PODNOŚNIK koszowy 28m

Wysokość robocza 28 m

Maksymalny wychył boczny 19.35 m

Udźwig w koszu 300 kg

Dopuszczalna masa całkowita 7.49 t

Rozstaw podpór, szeroki 4.70 m

Rozstaw podpór, wąski 2.30 m

Kąt obrotu wieży obrotowej 500°

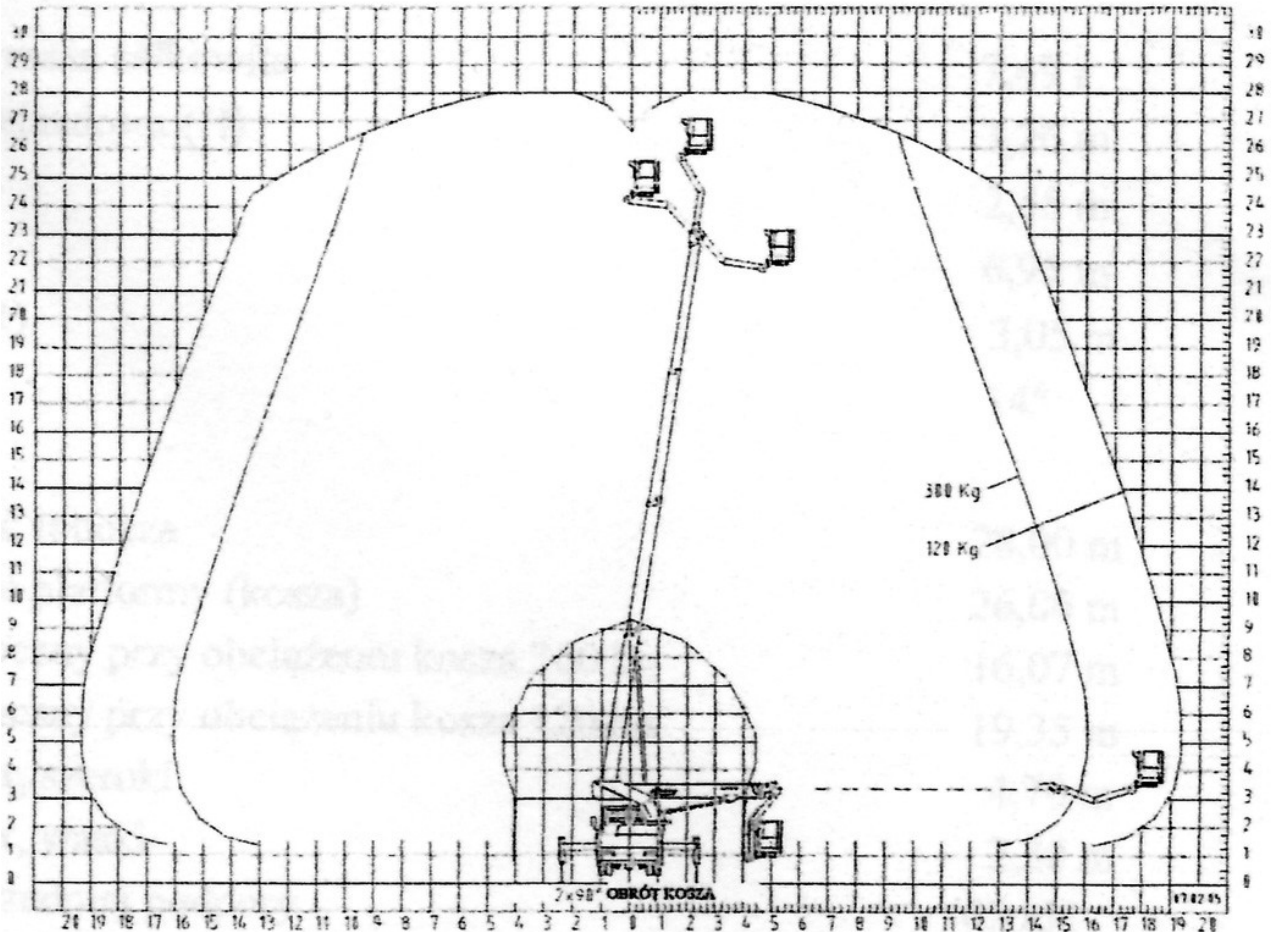
Kąt obrotu kosza 2 x 45°

Wymiary przejazdowe:

Długość 6.95 m

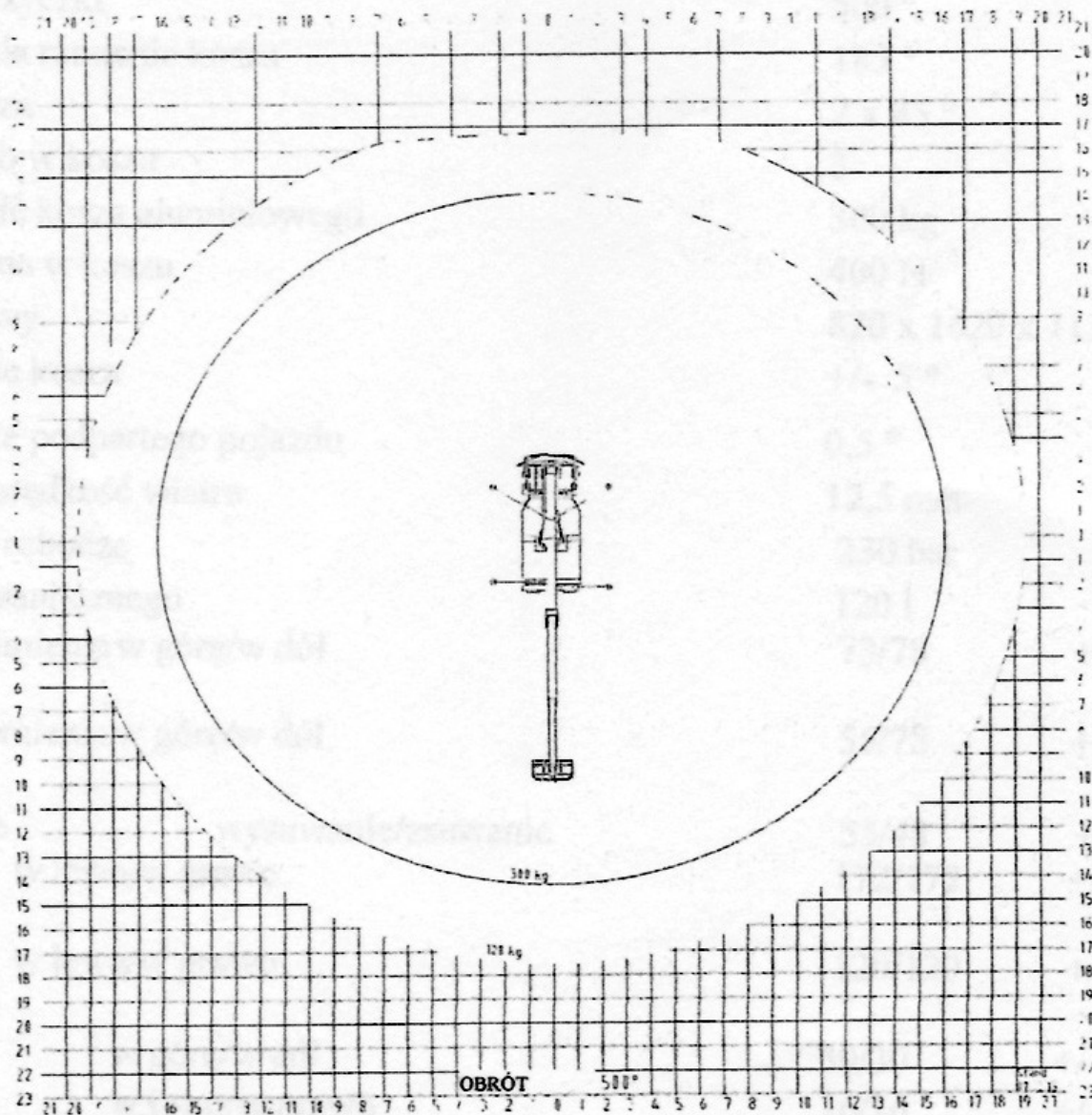
Wysokość 3.26 m

Szerokość 2.55 m



Parametry na wykresie nie są gwarantowanymi parametrami. Są to testy konstrukcyjne, które mogą odbiegać od wartości rzeczywistej w wyniku zmian w nadzwinie lub tolerancji konstrukcyjnej pojazdu (max. 5%).

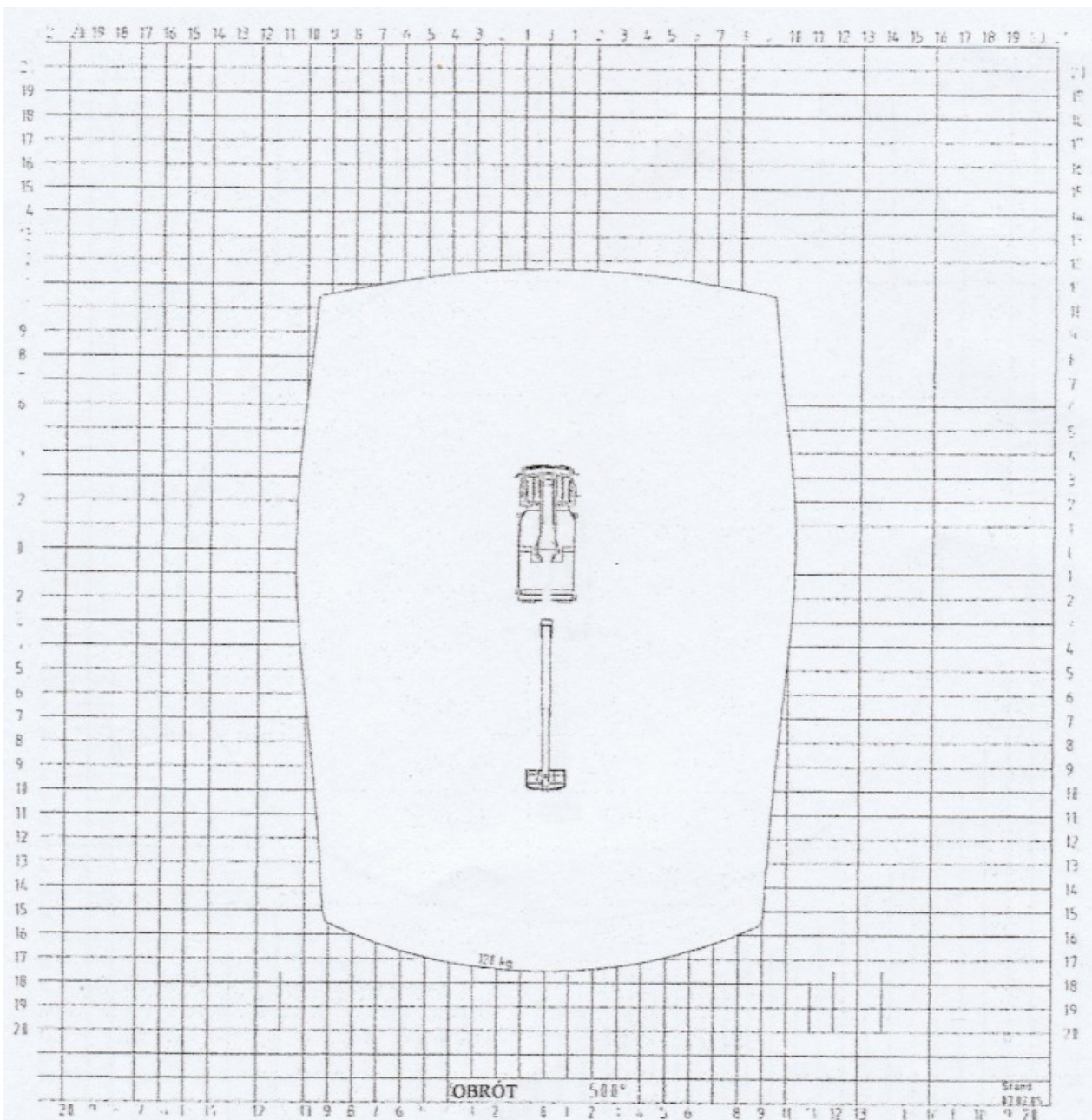
Zakres roboczy TKA 28 KS
Podparcie 100%



Parametry na wybranie nie są gwarantowanymi parametrami. Są to testy konstrukcyjne. Błędy mogą odbiegać od wartości rzeczywistej w wyniku zmian w nadbudowie lub tolerancji kontrolującej pojazd (max. 5%).

Zakres roboczy TKA 28 KS
Podparcie 100%/100%

Rys. 2 Karta 1



Parametry na wykresie nie są gwarantowanymi parametrami. Są to typy konstrukcyjne, które mogą odbiegać od wartości rzeczywistych w wyniku zmian w nadwoziu lub tolerancji konstrukcyjnej pojazdu (max. 5%).

Zakres roboczy TKA 28 KS
Podparcie 0%